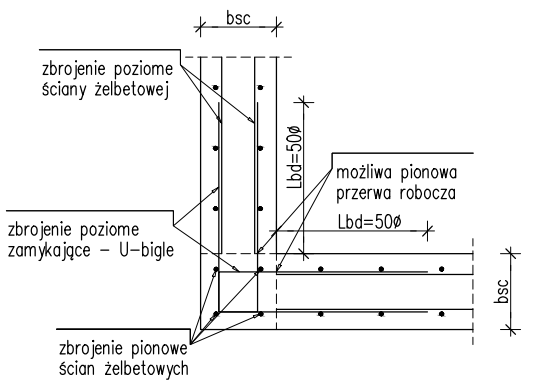
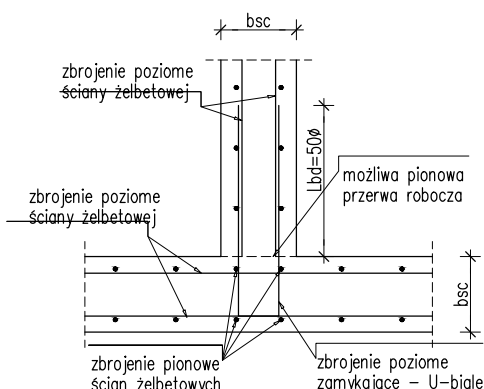


Zbrojenie zamykające poziomów

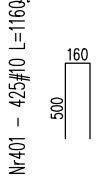
SZCZEGÓŁ ŁĄCZENIA ZBROJENIA POZIOMEGO
W NAROŻACH "L" ŚCIAN ŻELBETOWYCH
skala 1:25



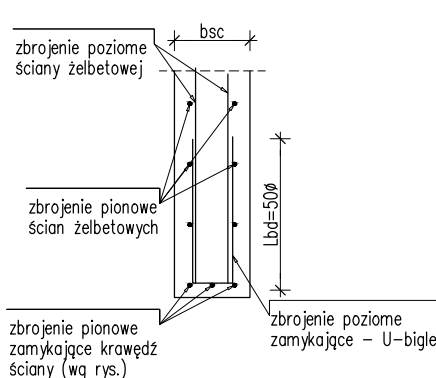
SZCZEGÓŁ ŁĄCZENIA ZBROJENIA POZIOMEGO
W NAROŻACH "T" ŚCIAN ŻELBETOWYCH
skala 1:25



zamykające - U-biśle dla ściany 24 cm



SZCZEGÓŁ ZBROJENIE PIONOWEGO
SWOBODNEJ KRAWĘDZI ŚCIANY
skala 1:25



Zestawienie stali dla wszystkich ścian danej kondygnacji

Nr	Ilość [szt]	Śred [mm]	Długość [mm]	#10	UWAGI
401	832	#10	1130	940,16	
RAZEM wg średnic [m]					940,16
MASA 1mb [kg/m]					0.617
RAZEM wg średnic [kg]					580,08
RAZEM wg gat. stali [kg]					580,08

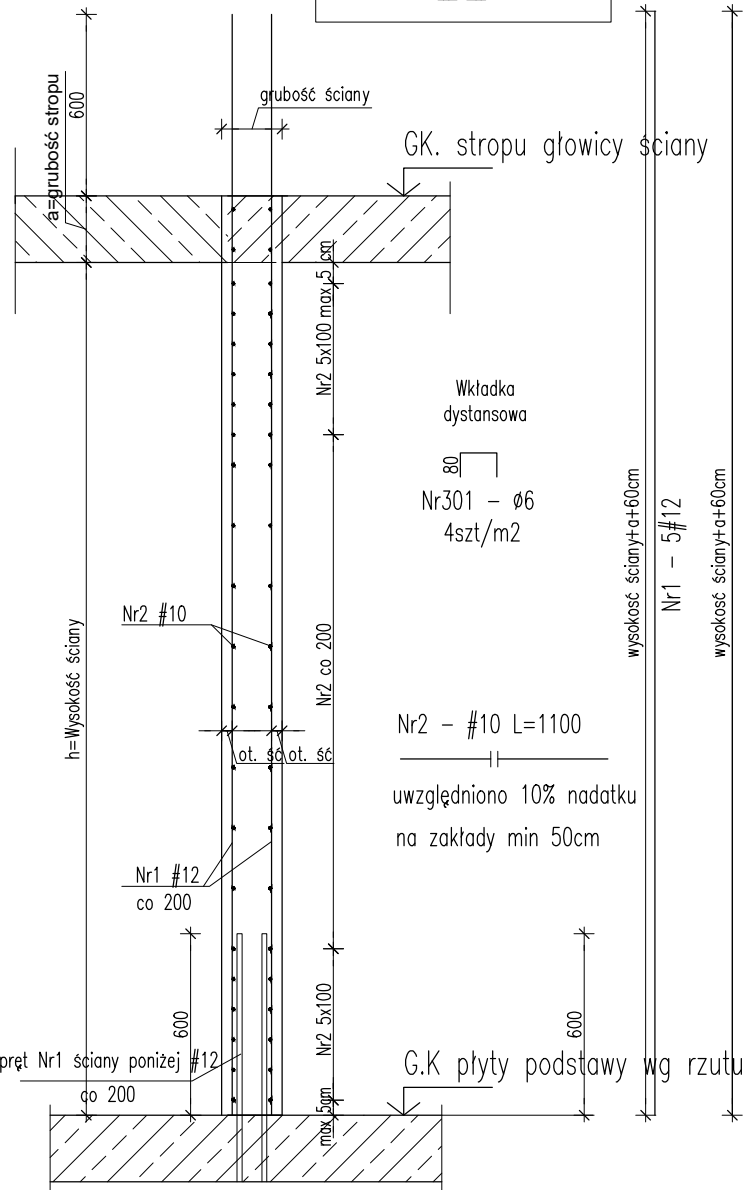
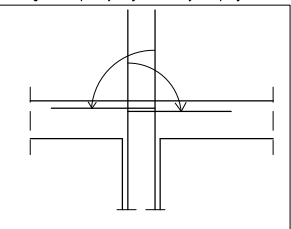
wymiary w osi

UWAGI:

- Rysunek rozpatrywać łącznie z rysunkami szalunkowymi i zbrojeniowymi oraz architekturą.
- W ważkich filarkach niemieszczące się U-biśle kształtować jak strzemiona lub docinać i dawać dwie szuki ze sobą.
- Dotulina prętów zbrojenia: zgodnie z rysunkami ścian.
- Długość zakładu prętów powinna wynosić min. 50d (Ø - średnica pręta)
- Opisy zbrojenia podano w mm.

schemat zbrojenia ściany 4

Detal zagięcia prętów pionowych w belkę do górnego zbrojenia w miejscach gdzie powyżej nie występuje ściana



UWAGI:

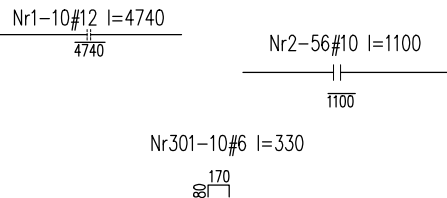
- Pręty Nr1, w przypadku gdzie nie występuje ściana powyżej, zagiąć w pierwszeństwie do zbrojenia górnego belki/ wieńca w razie braku do płyty stropowej.
- Pręty Nr2 układać wg schematu. Pierwsze strzemie w odległości max 5cm od podpory
- Starterem dla pręta Nr 1 jest pręt ze ściany poniżej, połączyć na długość zakotwienia 50d

SC-1.1 gr.24 cm h=3,94 m L=46,80 m

FORMY GIĘCIA

skala 1:50

zbrojenie wg schematu 4



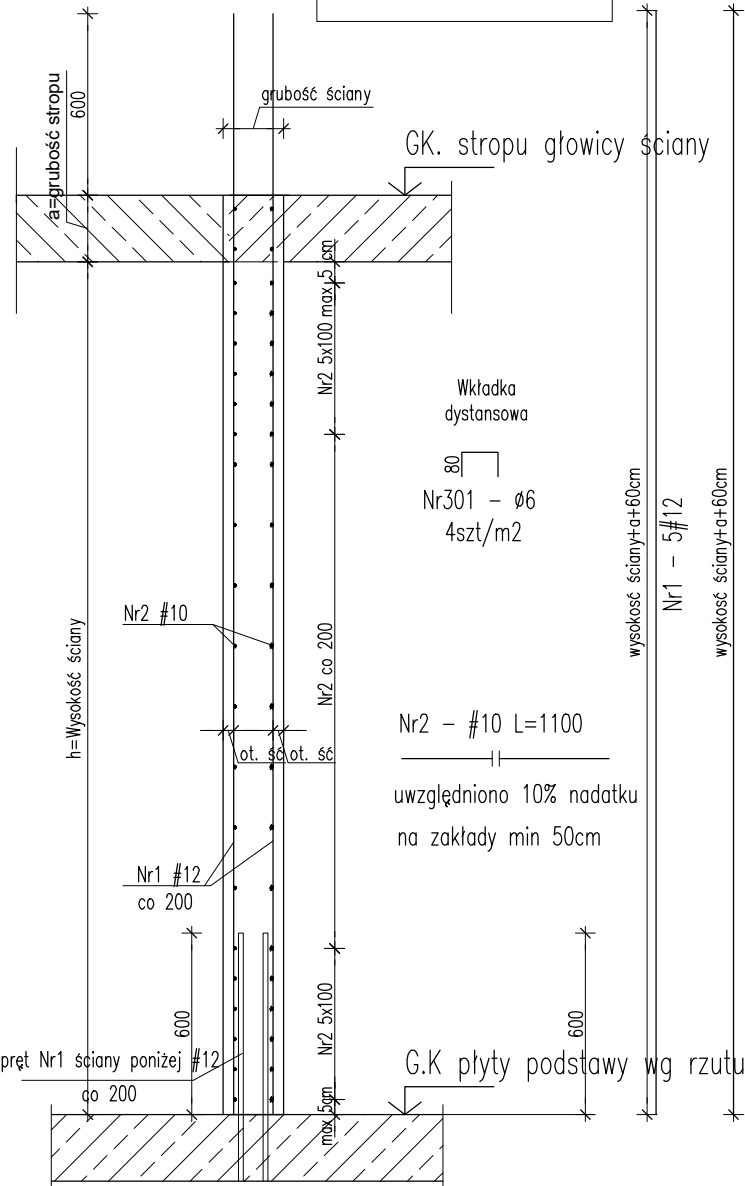
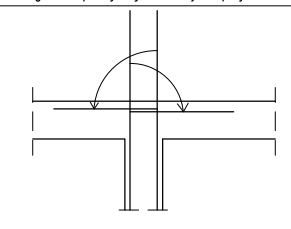
Zestawienie stali dla 1 mb elementu

Nr	Ilość [szt]	Śred [mm]	Długość [mm]	#6	#10	#12	UWAGI
1	10	#12	4740			47.4	
2	56	#10	1100		61.6		dłuższa
301	10	#6	330	3.3			
RAZEM wg średnic [m]					3.3	61.6	47.4
MASA 1mb [kg/m]					0.222	0.617	0.888
RAZEM wg średnic [kg]					0.7	38	42.1
RAZEM wg gat. stali [kg]						80.8	

wymiary w osi

schemat zbrojenia ściany 4

Detal zagięcia prętów pionowych w belkę do górnego zbrojenia w miejscach gdzie powyżej nie występuje ściana



UWAGI:

- Pręty Nr1, w przypadku gdzie nie występuje ściana powyżej, zagiąć w pierwszeństwie do zbrojenia górnego belki/ wieńca w razie braku do płyty stropowej.
- Pręty Nr2 układać wg schematu. Pierwsze strzemie w odległości max 5cm od podpory
- Starterem dla pręta Nr 1 jest pręt ze ściany poniżej, połączyć na długość zakotwienia 50d

RYСУNKI ROZPATRYWAĆ ŁĄCZNIE Z RYSUNKAMI I OPISEM POSZCZEGÓLNYCH BRANŻ.
WSZELKIE PRZEBIECIA INSTALACYJNE ODCZYTYWAĆ Z RYS. BRANŻOWYCH.

UWAGA

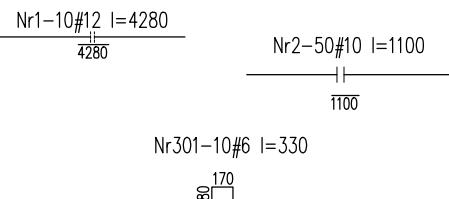
Rysunek zbrojeniowy nie jest podstawą do odczytywania i wykonywania geometrii konstrukcji żelbetowej.
Taką podstawę stanowi rysunek szalunkowy konstrukcji. i rys. arch.
Rysunek zbrojeniowy służy jedynie do odczytywania geometrii oraz lokalizacji prętów zbrojeniowych.

SC-2.1 gr.24 cm h=3,48 m L=46,80 m

FORMY GIĘCIA

skala 1:50

zbrojenie wg schematu 4



Zestawienie stali dla 1 mb elementu

Nr	Ilość [szt]	Śred [mm]	Długość [mm]	#6	#10	#12	UWAGI
1	10	#12	4280			42.8	
2	50	#10	1100		55		dłuższa
301	10	#6	330	3.3			
RAZEM wg średnic [m]					3.3	55	42.8
MASA 1mb [kg/m]					0.222	0.617	0.888
RAZEM wg średnic [kg]					0.7	33.9	38
RAZEM wg gat. stali [kg]						72.7	

wymiary w osi

UWAGI:

- Wymiary podano w [mm], rzędne w [m].
- Zabrania się odmierzania wymiarów ze skali rysunku,
- Dokładna lokalizacja otworów wg projektów branżowych,
- W razie konieczności zbrojenie dopasować do szalunku docinając lub zwiększając zakłady prętów,
- Rysunek rozpatrywać wraz z rys. zbrojeniowymi pozostałych elementów, rys. szalunkowymi, projektem architektury i projektami branżowymi,
- PRZED ZABETONOWANIEM UMIEŚCIĆ STARTERY SŁUPÓW I ŚCIAN WYŻSZEJ KONDYGNACJI!
- Stopy i trzpienie wlewać na wysokość spodu belki, stropu, wieńca
- zbrojenie słupów/trzpieni zakotwić w górnym zbrojeniu belki, stropu, wieńca na dt. min 50d
- Wymiary prętów w osi
- Długość zakotwienia i zakładu dla prętów 50d
- Pręty główne w elementach z wykazem za mb wykonać z dłuższy
- Zbrojenie poziome ścian na krawędziach zamknąć zbrojeniem typu U średni #8 uwzględniając długość zakładu

UWAGI OGÓLNE:

RYСУNKI ROZPATRYWAĆ ŁĄCZNIE Z POZOSTAŁYMI RYSUNKAMI
PROJEKTU BUDOWLANEGO, ARCHITEKTURY I PROJEKTÓW BRANŻOWYCH

WYMIAROWANIE KONSTRUKCJI PRZEPROWADZONO DLA PROJEKTOWANEGO
SPÓSOBU UŻYTKOWANIA BUDYNKU, WSZELKIE ZMIANY WYMAGAJĄ
DODATKOWEJ ANALIZY KONSTRUKCJI

BETON B37 (C30/37)
KLASA EKSPozyCJI: XC1
- STAL A-IIIN (B500SP)
Ø - STAL A-I (St3S)

Inwestor:

Wojewódzki Szpital Zespolony w Kielcach

ul. Grunwaldzka 45
25-736 Kielce
NIP: 959-129-12-92
REGON: 000289785
KRS: 0000001580



Nazwa Inwestycji:

Rozbudowa i przebudowa budynku Szpitala
Świętokrzyskiego Centrum Pediatrii (nr ewid. bud. 2437) o
Wojewódzka Poradnię dla dzieci w ramach inwestycji
„Wzmocnienie ambulatoryjnej opieki specjalistycznej w
Wojewódzkim Szpitalu Zespolonym w Kielcach”, na
działkach nr ewid. 389/10, 389/11, 389/12, 389/13, obręb
0015, przy ul. Grunwaldzkiej 45 w Kielcach wraz z
przebudową instalacji zewnętrznych: ciepłowniczej,
elektrycznej, oświetlenia zewnętrznego i kanalizacji
deszczowej.

Adres Inwestycji:

Woj. świętokrzyskie, pow. kielecki, gm. Kielce,
miejscowość: Kielce
dz.nr ewid. 389/10, 389/11, 389/12, 389/13, obręb 0015
Kielce

4idea
BIURO PROJEKTOWE

Karol Sitarski
ul. Złota 15/U5, 25-015 Kielce,
tel: 510-032-264
e-mail: 4idea@4idea.pl

Faza Projektu PROJEKT TECHNICZNY

Temat Rysunku Zbrojenie ścian parteru i I piętra

Funkcja	Projektant	Numer Uprawnienia	Data	Podpis
Projektował:	mgr inż. Tomasz Owsiak	SWK/0128/P/OK/09 specjalność konstrukcyjno- budowlana bez ograniczeń	29.04.2025	
Opracował:	mgr inż. Natalia Marica	----		
Sprawdził:	mgr inż. Wojciech Kulirski	SWK/0161/P/WB/19 specjalność konstrukcyjno- budowlana bez ograniczeń		
Rev.: 0	Skala: 1:25	Branża: Konstrukcja		Nr rys: K-43